

PVC - Fliesenrahmen für WHIRLPOOLS

Schneller und einfacher Zugriff zur Technik des Whirlpoolsystems. Das eingebaute Lüftungsprofil sichert den erforderlichen Luftaustausch.

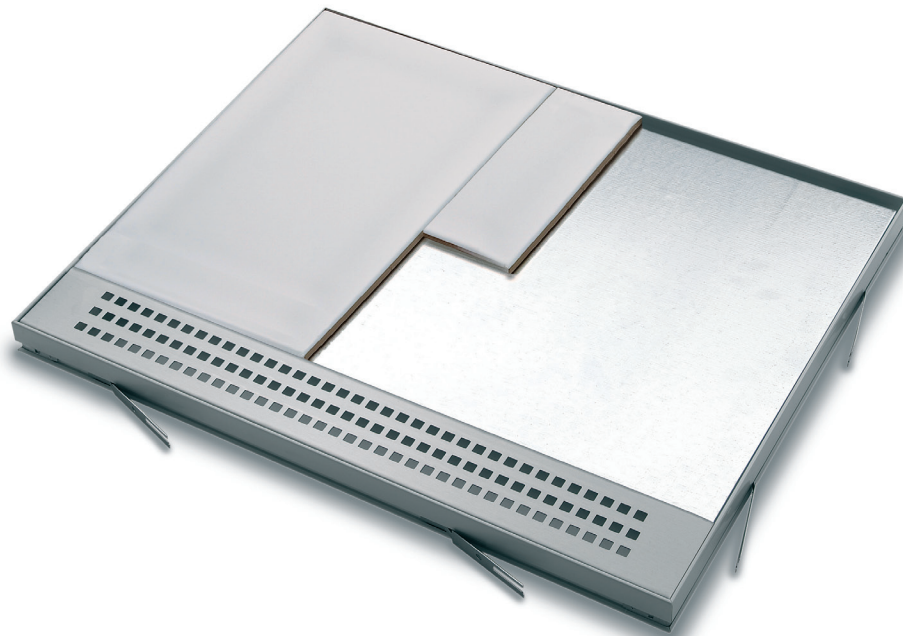
Rahmen:

- Hart-PVC, weiß
- Mauerlaschen zur Befestigung
- Außenmaß 509x409 mm

Lüftungsprofil:

- Edelstahl gebürstet oder weiß beschichtet
- Lochung: 3-reihig, Karo 7x6 mm
- Abmessung: 502x70 mm

Die Trägerplatte aus verzinktem Stahlblech dient als Träger der aufgeklebten Fliesen und wird durch Magnete im Rahmen gehalten. Durch höhenverstellbare Magnete kann sie an jede Fliesenstärke angepasst werden.



Die Preise finden Sie in der aktuellen POLYPEX Preisliste.