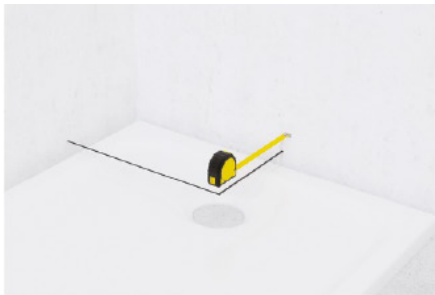
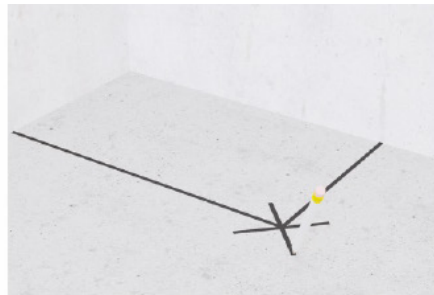


Duschbox PP Montageanleitung



1. Duschtassenablauföffnung ausmessen.



2. Mitte Ablauföffnung der Duschtasse auf die Rohdeckenkonstruktion übertragen.



3. Montageschablone in Richtung Abflussrohr auflegen und Löcher für die Bohrungen markieren.



4. Löcher bohren.



5. Ablaufkörper mittels Befestigungswinkel an die Rohdecke fixieren.



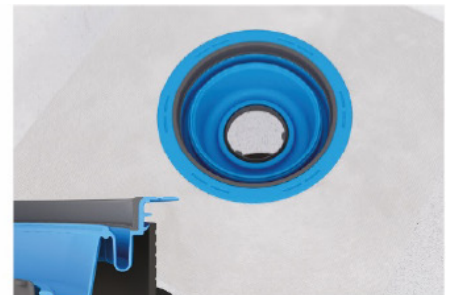
6. Ablaufkörper mit Ablaufleitung verbinden, Rohrgefälle über die Befestigungswinkel in der Höhe einstellen.



7. Fußbodenaufbau mit Estrich waagrecht herstellen.



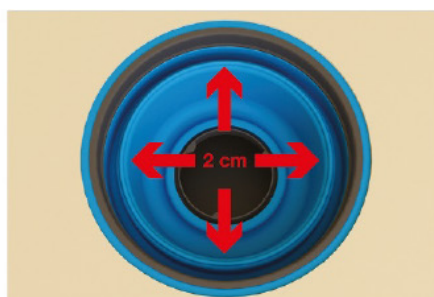
8. Nach dem Aushärten des Estrichs den herausstehenden Rohrstützen estrichbündig mit einer Säge abschneiden.



9. Abdichtgarnitur mit integriertem Flex-Element in den Ablauf einstecken, Bauschutz umdrehen und wieder einsetzen.



10. Feuchtigkeitsabdichtung unter und ober der Dichtmanschette (Sandwichverfahren), sowie im gesamten Duschbereich auftragen. Alle Anschlussstellen mit bauseitigen Dichtbändern versehen.



11. Bauschutz abnehmen, das Flex-Element kann seitliche Abweichungen von bis zu 4cm (plus/minus 2cm von der Mitte) zwischen Rohbauteilen und Duschtasse aufnehmen.



12. Ablaufventil in die Öffnung der Duschtasse einsetzen und mittels Montageschlüssel/Bauschutz mit der Gegenmutter so fest verschrauben, dass die Dichtung der Gegenmutter streng auf der Unterseite der Duschtasse sitzt (Dichtheit!!)



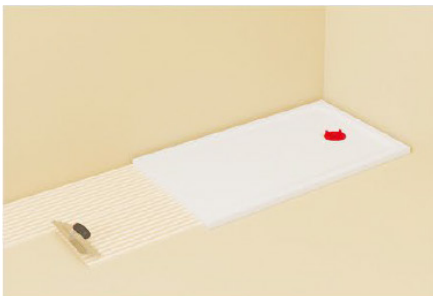
13. Duschtasse auf den Estrich versetzen.



14. Den unteren Ring des Flex-Elements zum Ventilteller ziehen.



15. Den unteren Ring des Flex-Elements auf den Ventilteller aufziehen und damit Ablauf und Duschtasse dicht miteinander verbinden. Montageschlüssel/Bauschutz in die Ablauföffnung einsetzen. Anschließend: Dichtheitsprobe!



16. Fliesenkleber aufgetragen.



17. Fliesen verlegen.



18. Schnitt durch die Fußbodenkonstruktion.



19. Montageschlüssel/Bauschutz entfernen, Geruchsverschlusseinsatz (2-teilig) in den Ablauf einsetzen, Abdeckung aufsetzen.



20. Fertig!