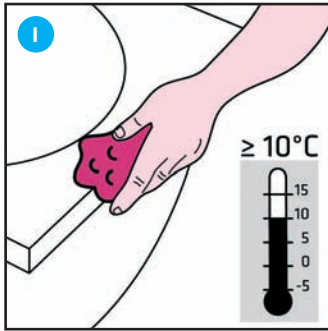
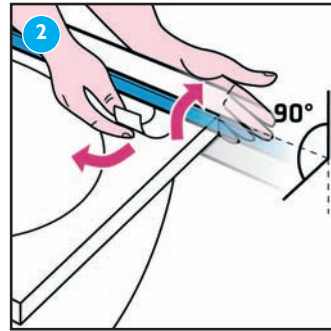


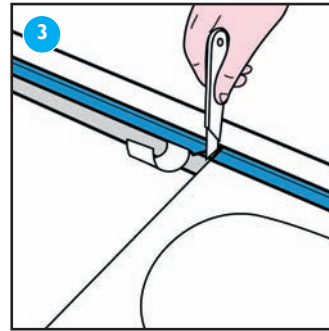
MONTAGEANLEITUNG



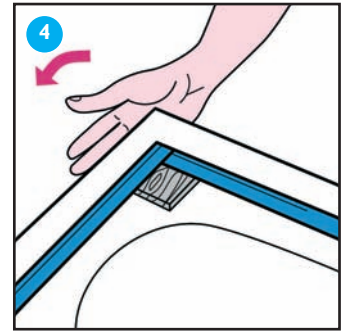
1 Wannenrand mit Putztuch gut reinigen (staub-, fett-, feuchtigkeitsfrei).



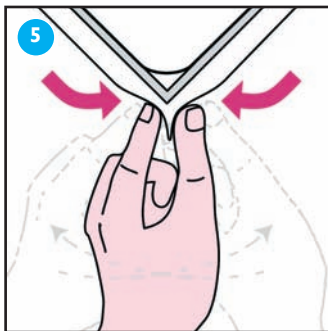
2 Sicherheitsdichtband im 90° Winkel an den Wannenrand halten, Klebestreifen-Deckband vom blauen Profil abziehen und anpressen.



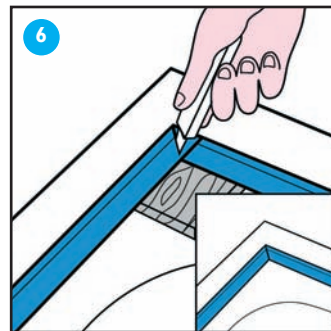
3 Mit Cutter blaues Profil am Wannenrand einschneiden.



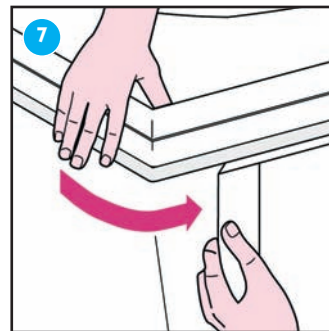
4 Sicherheitsdichtband scharfkantig um das Wanneneck legen und Schnittschutz unterlegen.



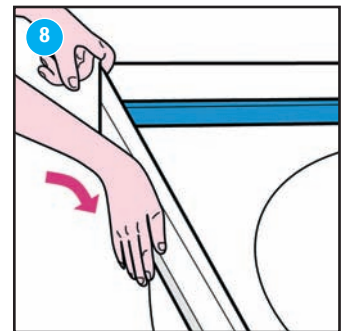
5 Im Eckbereich Sicherheitsdichtband ca. 1 cm falten und blaues Profil weiter montieren.



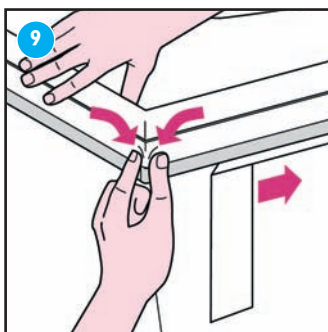
6 Blaues Profil in Gehung schneiden, Reststücke und Schnittschutz entfernen, blaues Profil (Kante) gut andrücken.



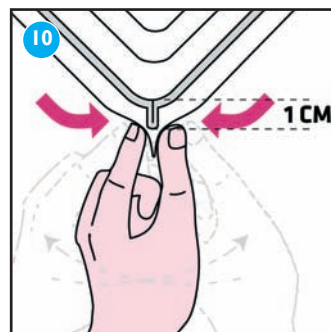
7 Klebestreifen-Deckband vom grauen Kleber abziehen.



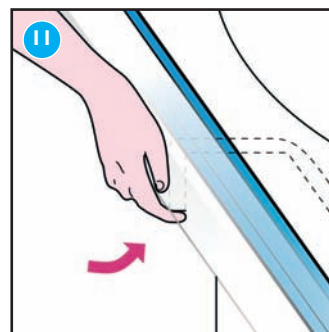
8 Sicherheitsdichtband mit dem Handrücken gut an Wannenrand pressen, im Eck leicht nach hinten ziehen.



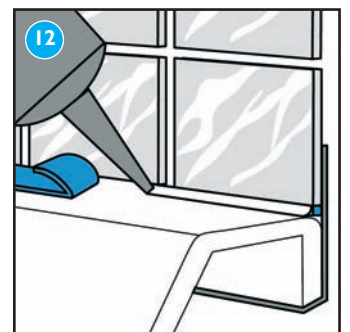
9 Überstehendes Material ca. 1 cm im Eck mittels Quetschfalte an Wannenrand pressen.



10 Quetschfalte leicht nach links und rechts ziehen und gut zusammendrücken.



11 Sicherheitsdichtband unter dem Wannenrand gut andrücken.



12 Nach Verfliesung perforiertes blaues Profil abziehen und Fuge genügend breit mit Silikon abdichten. Reststück (blaues Profil) dient als Fugenhinterfüllung und Schallentkopplung.