

Made in  AUSTRIA

 WIRO  
Design  
**POLYPEX**®

# NEUHEITEN 2011

GRANDE 1800  
Einzigartige Rechteckwanne

GALA  
Kompakte Duschbadewanne

POWERSILENT  
Komfortables Whirlpoolsystem

PLANO  
4 neue bodenebene Duschtassen

ONLINE BADPLANER  
Magnetplaner im Internet



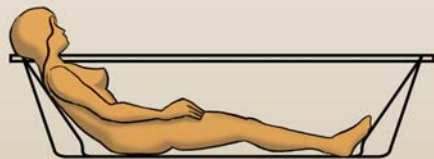
BADEWANNEN • WHIRLPOOLS • DUSCHTASSEN • WASCHTISCHE

# GRANDE 1800

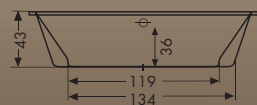
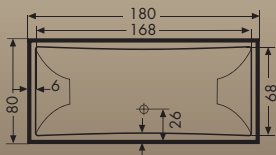
Größe: 180x80x43 cm

Die erste Doppelwanne mit besonders flachem Rücken- teil. Die spezielle Formge- bung bietet unterschiedliche Bodenlängen. Dadurch ist die GRANDE 1800 auch für grö- ßere und kleinere Personen gleichermaßen geeignet.

Auch als Whirlpool lieferbar.



GRANDE 1800 Art.Nr. 164



# GALA links

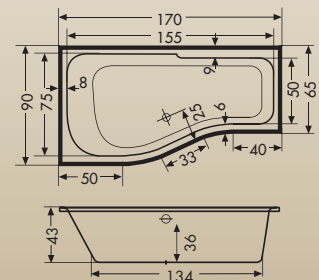
Größe: 170x90/65x43 cm

Die Duschbadewanne GALA bietet großzügiges Dusch- und Badevergnügen auch in kleineren Bädern. Ideal kombinierbar mit einer 2-teiligen Klappwand. Als Links- und Rechtsversion lieferbar.

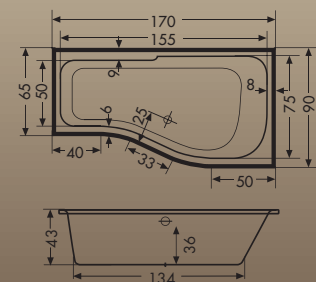
Auch als Whirlpool lieferbar.



GALA links Art.Nr. 163



GALA rechts Art.Nr. 162



# WHIRLPOOL POWERSILENT

Das neuartige Whirlpoolsystem POWERSILENT vereint die Kraft der intensiven Wassermassage mit dem Komfort der sanften und flüsterleisen Luftmassage. Die Entwicklung aus den Systemen Silentpool und Wellness Plus setzt wiederum neue Maßstäbe bei Whirlpools.



Neuer Wanneneinlauf mit Perlator

## Ideale Kombination aus Kraft und Komfort



20 neuartige NANO-Jetdüsen, 6 Jetdüsen und 24 Silent-Luftdüsen verwöhnen Rücken und Körper

# WHIRLPOOL POWERSILENT

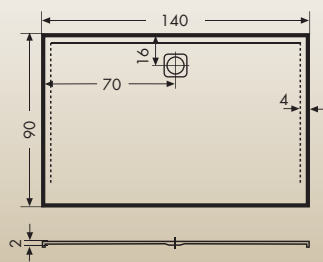


Die Symbiose aus Kraft und Komfort eines Whirlpools zeigt sich am besten im neuen System POWERSILENT. 20 kleine Nano-Jetdüsen sorgen für angenehme Massage im Nacken- und Rückenbereich auf beiden Seiten und die Jetdüsen massieren kraftvoll Beine und Po. Die Intensität der Massage lässt sich dabei bequem per Knopfdruck steuern. Ausgestattet mit 24 Silent-Luftdüsen wird auch ein flüsterleises Entspannungsbad garantiert.

## PLANO 140x90

Größe: 140x90x02 cm

Art.Nr. 477



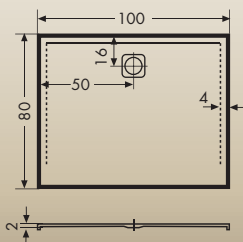
Neuer PLANO-Siphon  
mit erhöhter Literleistung



## PLANO 100x80

Größe: 100x80x02 cm

Art.Nr. 475



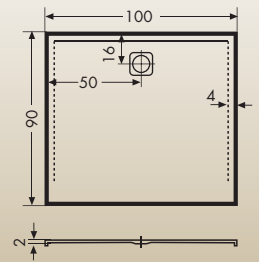
Neuer PLANO-Siphon  
mit erhöhter Literleistung



## PLANO 100x90

Größe: 100x90x02 cm

Art.Nr. 476

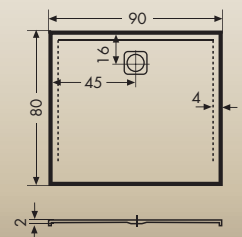


Neuer PLANO-Siphon  
mit erhöhter Literleistung

## PLANO 90x80

Größe: 90x80x02 cm

Art.Nr. 474



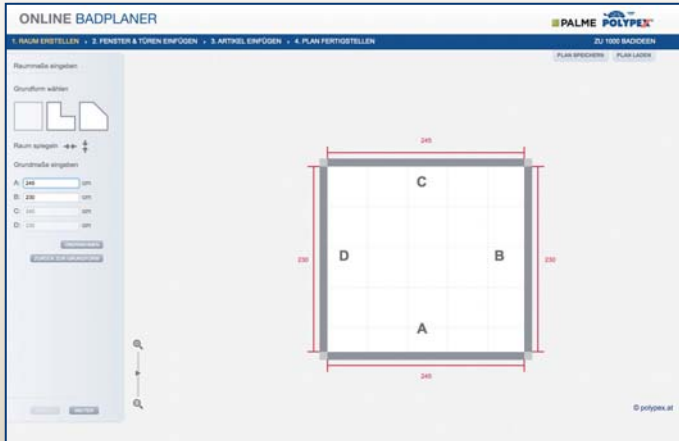
Neuer PLANO-Siphon  
mit erhöhter Literleistung

# ONLINE BADPLANER



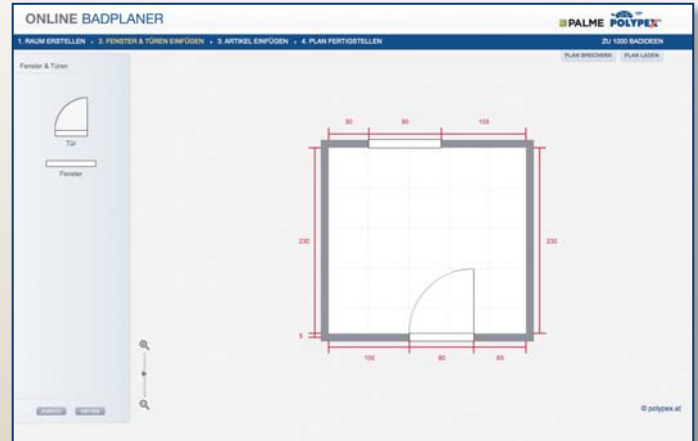
## In 4 Schritten zur schnellen Grundriss-Badplanung

### Schritt 1: Raum erstellen



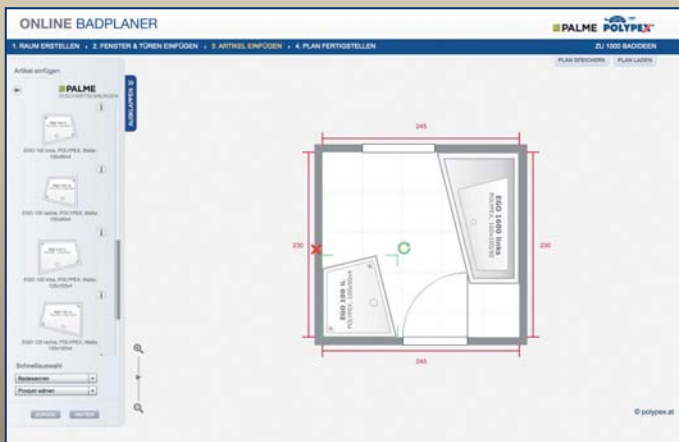
Wählen Sie aus drei Grundrissvorschlägen den gewünschten Grundriss aus und geben Sie die Maße an.

### Schritt 2: Fenster und Türen einfügen



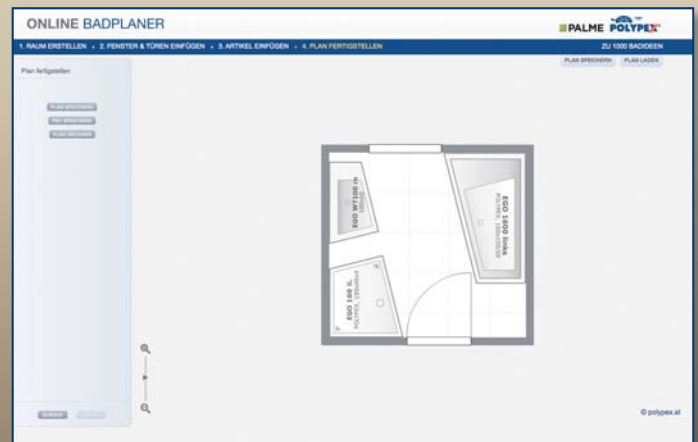
Ergänzen Sie die Mauern mit Fenster und Türen, dabei lassen sich beide in der Größe verändern, drehen und spiegeln.

### Schritt 3: Artikel einfügen



Wählen Sie aus verschiedenen Produktkategorien die gewünschten Artikel und schieben Sie diese in den Plan. Die Produkte lassen sich beliebig drehen, verschieben und wieder löschen.

### Schritt 4: Plan fertigstellen



Nach der Planung lässt sich der Plan speichern, als pdf sichern, drucken oder als E-Mail verschicken. Die Planung erscheint im Maßstab 1:20 und listet alle Artikel der Planung auf.

## Badplaner auf [badprofi.at](http://badprofi.at) und [polypex.at](http://polypex.at)

**POLYPEX Wiro Kunststoff-Fabrik GesmbH & Co.KG**  
Linzer Straße 246  
A-4600 Wels  
Tel. +43(0)7242/43 0 57, 44 2 42  
Fax +43 (0) 7242 / 60 2 13  
E-Mail: [info@polypex.at](mailto:info@polypex.at)  
[www.polypex.at](http://www.polypex.at)

**Österreich Ost:**  
Gumpendorfer Straße 30  
A-1060 Wien  
Tel. 01 / 587 67 68  
Fax 01 / 586 56 72  
E-Mail: [wien@polypex.at](mailto:wien@polypex.at)

**Vertrieb in Deutschland:**  
**PALME Sanitär-Vertriebs Gesellschaft m. b. H.**  
Mitterfeldstraße 1  
D-94152 Neuhaus am Inn  
Tel. +49 / 89 / 518 7992-0  
Fax +49 / 89 / 518 7992-9  
[palme@palme.eu](http://palme@palme.eu)

**PALME Sanitär-Vertriebs Gesellschaft m. b. H.**  
Dieselstraße 33  
D-49716 Meppen  
Tel. +49 / 5931 / 98 45 -0  
Fax +49 / 5931 / 98 45 -45  
[meppen@palme.eu](mailto:meppen@palme.eu)